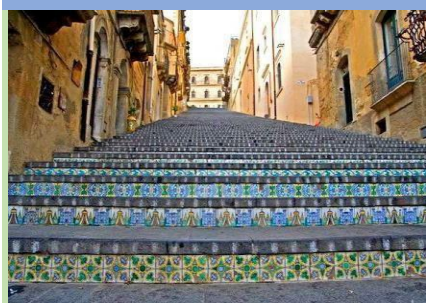


ARTE, CULTURA E EMOZIONI ...IL FASCINO DELLA

SICILIA ORIENTALE



DAL 23 al 30 Settembre 2024



Incluse visite di **Piazza Armerina e Caltagirone**

**1° Giorno
Napoli**

Ritrovo dei Sig.ri partecipanti in luogo da convenire. Partenza in pullman G.T. per Napoli. Disbrigo delle formalità d'imbarco e sistemazione in nave, nelle cabine riservate (doppie interne con servizi).

Cena libera e pernottamento a bordo. **(Consigliamo di portarsi un piccolo bagaglio a mano per la notte in nave)**

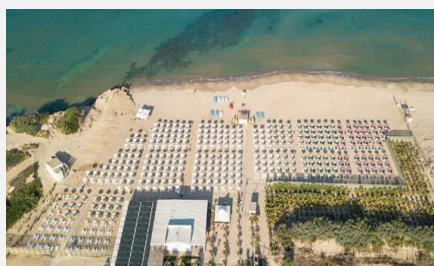
**2° Giorno
Palermo**

Colazione libera. Arrivo a Palermo, sbarco e partenza in bus per **Piazza Armerina**. Visita con guida alla stupenda Villa del Casale dove sarà possibile ammirare stupendi mosaici (biglietto escluso da pagare in loco). Pranzo libero al sacco e partenza per **Caltagirone**, sosta per la visita con guida del centro storico e della bellissima scalinata decorata con le tipiche maioliche. Al termine trasferimento a Kamarina. Sistemazione al **Villaggio Athena Resort – 4 stelle**. Cena e pernottamento.

Soggiorno mare al Villaggio ATHENA RESORT

Pensioni complete al villaggio con relax al mare. Possibilità di effettuare **escursioni del pacchetto elencato di seguito**

**3° Giorno
6° Giorno
Kamarina**



**7° Giorno
Scicli**

Prima colazione, escursione facoltativa alla vicina cittadina di **SCICLI**. Rientro in hotel, pranzo, quindi partenza per il porto di Palermo, imbarco per Napoli. Cena libera. Notte in nave con sistemazione in cabine doppie interne con servizi.

8° Giorno

Colazione libera in nave. Sbarco a Napoli e proseguimento per il rientro alle varie sedi. Arrivo e fine dei servizi.

Quota a persona € 680,00 (minimo 40 persone) - Supplemento minimo 25 persone € 85,00

Quota a persona in 3°/4° letto: Bambini da 3 a 12 anni non compiuti in 3° letto € 390,00 in 4° letto € 510,00 - Adulti in 3°/4° letto € 625,00
Camera doppia uso singola (notti in hotel): € 100,00



Compreso: Viaggio in pullman – Passaggio marittimo notturno Napoli/Palermo/Napoli con sistemazione in cabina doppia/quadrupla interna con bagno - Pensioni complete con bevande ai pasti - visita con guida di Piazza Armerina e Caltagirone - Animazione - Servizio spiaggia - Tessera club - Assicurazione medico/bagaglio.

Escluso: tassa di soggiorno da pagare direttamente in hotel - Escursioni - ingressi - mance - Extra in genere e quant'altro non indicato alla voce "compreso".


POLIZZA ANNULLAMENTO RACCOMANDATA – Per informazioni rivolgersi in agenzia

ATHENA RESORT: L'Hotel dispone di camere ristrutturate, dotate di bagno con doccia, balcone o terrazza (per le camere situate al piano terra). Camera matrimoniale/doppia standard con un massimo di 3 adulti o 2 adulti e 1 bambino. Camera doppia ad uso singola. **VILLAGGIO:** sono divise in piccoli edifici di un piano ciascuna comprendente 8 camere. **RISTORAZIONE. Ristorante Athena:** situato nel corpo centrale della struttura, con terrazza all'aperto. Specialità Siciliane e Mediterranee con servizio a buffet (il servizio verrà effettuato in 2 turni). **Ristorante Mediterraneo:** Al mare, nel bellissimo chalet risto-grill, offre grigliate di pesce e insalate (apertura a discrezione della Direzione solo a pranzo), su prenotazione entro le ore 20:00 del giorno precedente. **Celiachia:** L'hotel è specializzato nel predisporre appositi cibi privi di glutine; inoltre, per quanto riguarda i cibi serviti al tavolo e/o a buffet non è garantita la totale assenza di contaminazione crociata nella fase di preparazione e/o di somministrazione delle pietanze. Si fa presente però che al ristorante sarà possibile trovare una grande varietà di alimenti fra cui anche pietanze che solitamente non contengono glutine oltre che alcuni prodotti di base dedicati. **Spiaggia:** La grande spiaggia privata di sabbia fine, attrezzata con lettini e ombrelloni, è situata a circa 5 km dal Resort. Raggiungibile in soli 7/8 minuti con un servizio navetta continuato dalle ore 09:00 alle ore 19:00. Spiaggia attrezzata con ombrelloni, lettini, canoe e pedalò. In spiaggia è disponibile uno chalet con bar. **Animazione:** Soft, con attività non collettive diurne e serali (Piano Bar Karaoke e spettacoli) **ATTREZZATURE E SERVIZI:** bar nella lobby hotel, bar piscina olimpionica, bar spiaggia, supermarket, boutique abbigliamento, artigianato, tabacchi, centro benessere, sala tv, anfiteatro, sala congressi, noleggio auto, parcheggi non custoditi. All'interno del Resort: **WI-FI nelle aree comuni**, 2 parchi giochi per bambini, Chiesaetta ove tutte le domeniche a Luglio e Agosto si celebra la messa. Si accettano carte di credito. **Sport:** 4 campi da tennis con illuminazione notturna (a pagamento), campi di bocce, campo di mini-golf. 3 piscine di cui 1 olimpionica, acquabyke, ping-pong, canoe, pedalò in spiaggia. Tensostruttura per 600 persone.

ESCURSIONI FACOLTATIVE IN LOCO (partenze effettuate con minimo 15 partecipanti)

 	<p>SIRACUSA "Ortigia" e PALAZZOLO ACREIDE intera giornata con guida – pranzo in ristorante</p> <p>Visitare Siracusa significa immergersi in una meravigliosa collezione di siti storici dell'antico periodo greco e romano, come il Teatro Greco, il Tempio di Apollo e il Castello Maniace e nel suo caratteristico centro storico, la piccola isola di Ortigia. Una delle piazze centrali dell'Isola di Ortigia è Piazza del Duomo, dove sorge la Cattedrale di Santa Maria delle Colonne, oltre ad altri edifici degni di nota come il Palazzo della Sovrintendenza, il municipio e la Chiesa di Santa Lucia alla Badia. Inserito tra "Borghi più Belli d'Italia" e nella lista dei "Patrimoni Mondiali dell'Umanità UNESCO", Palazzolo Acreide è famoso soprattutto per essere la perla del barocco della Sicilia. Ne è un esempio lampante la maestosa Chiesa di San Sebastiano, con le eleganti volute, la scenografica scalinata e la facciata a tre ordini, che ritroviamo anche nella Basilica di San Paolo ed i palazzi barocchi di corso Vittorio Emanuele.</p>	<p>Prezzo da definire</p>
	<p>RAGUSA IBLA (mezza giornata con guida)</p> <p>Cominceremo la nostra escursione nel centro medievale dall'antico Portale di San Giorgio, ti porteremo ai Giardini Iblei e poi passeremo fino a raggiungere piazza Pola dove visiteremo la chiesa di San Giuseppe: un piccolo gioiello. Proseguiremo verso piazza Duomo, ci lasceremo incantare dall'elegante Duomo di San Giorgio e proseguiremo la nostra visita verso la chiesa delle Anime del Purgatorio e il magnifico palazzo Cosentini, uno dei più interessanti palazzi tardo barocchi in Sicilia!</p>	<p>Prezzo da definire</p>
	<p>MODICA e SCICLI (mezza giornata con guida)</p> <p>Modica: il suo centro storico, ricostruito a seguito del devastante terremoto del 1693, costituisce uno degli esempi più significativi di architettura tardo barocca e per i suoi capolavori la città è stata inclusa nel 2002, come anche Scicli, nella lista dei Patrimoni dell'Umanità dell'UNESCO. Il cuore di Scicli è rappresentato da via Francesco Mormino Penna, il salotto degli sciclitani. Da vedere: il palazzo del Municipi, con all'interno la bellissima stanza del Sindaco, che nella fiction del <i>Commissario Montalbano</i> ospita lo studio del questore, Piazza Busacca, la chiesa della Madonna del Carmine, il palazzo Beneventano.</p>	<p>Prezzo da definire</p>
	<p>ISPICA – MARZAMEMI e NOTO intera giornata con guida – pranzo con cestino –</p> <p>Dal 2002 Scicli è inserita nel patrimonio dell'umanità Unesco insieme alle altre sette città tardo barocche della val di Noto. Il cuore di Scicli è rappresentato da via Francesco Mormino Penna, il salotto degli sciclitani. Da vedere: il palazzo del Municipi, con all'interno la bellissima stanza del Sindaco, che nella fiction del <i>Commissario Montalbano</i> ospita lo studio del questore, Piazza Busacca, la chiesa della Madonna del Carmine, il palazzo Beneventano.</p>	<p>Prezzo da definire</p>
<p align="center">Speciale Pacchetto n° 4 escursioni: adulti Euro da definire SI RICORDA CHE TUTTI GLI INGRESSI A MONUMENTI/CHIESE/SITI ECC. SONO SEMPRE ESCLUSI</p>		

ESCURSIONE FACOLTATIVA EXTRA PACCHETTO

	<p>CASTELLO DI DONNAFUGATA (1/2 giornata con guida) – ingresso escluso -</p> <p>Donnafugata è innanzitutto un Castello, o meglio una masseria divenuta castello: punto di riferimento per la famiglia che vi trascorreva la villeggiatura estiva e per il folto gruppo di persone per cui era casa, lavoro, vita. Donnafugata è anche un Parco, un immenso giardino storico che riesce ancora a incantare con le storie evocate dai suoi viali, sentieri e fabbriches nascoste fra le fronde placide di alberi secolari. Ma Donnafugata è anche MuDeCo, è storia del Costume, di tutti quei personaggi che quei secoli li hanno vissuti e indossati. Donnafugata è questo e di più.</p>	<p>Prezzo da definire</p>
--	--	----------------------------------